

「認知症トラブルにマンション管理組合・ や住民としてどう向き合うか」

2016年5月26日

マンションコミュニティ研究会

久保克裕

(マンション管理士・認知症ケア指導管理士)

- 1・はじめに認知症とは (別紙参照)
- 2・認知症簡易診断長谷川式 (別紙参照)
- 3・二人の叔母の認知症介護体験 (別紙参照)
- 4・認知症をよく理解するための9大法則・1原則 (別紙参照)
- 5・事例を通して考える (別紙参照)

6・管理組合・居住者としてできる支援とは

*地域包括支援センターとの協力体制と相談

*社会福祉協議会の日常生活支援の活用

*高齢者支援委員会設立や管理組合での勉強会の開催

*自己対策としては認知症になる前にエンディングノートの作成

*やはり一番大切なのはコミュニティ（挨拶が一番大事）

7・その他（質疑応答含めて自由にお話ししましょう！）

認知症とは

認知症という名称で呼ばれたのは2004年（それ以前は何と
呼ばれていた？

平均寿命（現在） 男（約80歳） 女（約87歳）
（昭和52年）男（ ） 女（ ）

どのくらいの方が認知症になるの？（H25年6月データ）

65歳～69歳（2.9%） 70歳～74歳（4.1%）

75歳～79歳（13.6%） 80歳～84歳（21.8%）

85歳～89歳（41.4%） 90歳～94歳（61%）

95歳～（79.5%）

*18歳～65歳までの若年性認知症 全国で約（4）万人

認知症の種類 約50～100位あると言われています。

主に3つ アルツハイマー型・脳血管性・レビー小体型 ⇒ 9割
6割 / 脳血管、脳梗塞の人に多い 3つで

この3つで全体のほぼ約9割

アルツハイマーは（女）性が多く、他2つは（ ）性が多い

MC I (軽度認知障害)

-5点で疑い

正常でもなく認知症でもない状態。

5年で(5)割位が認知症に移行すると言われています。

努力次第で約(4)割位が現状維持、約(1)割位が改善

*治る認知症もありますが、残念ながらほとんどの認知症が根治は難しいです。薬により進行を遅らせることが現状です。

認可された薬も現在まだ(4)種類しかありません。
patient

*やはり早期発見と意識的な予防対策が重要になってきます。

部屋が汚くなる
着換えをしない
風呂を嫌がる
1円玉が増える
食欲増える

医療 — お役立ちリンク集

認知症 — 症状

認知症をよく理解するための9大法則・1原則

第1法則：記憶障害に関する法則

記銘力の低下：新しいことを覚えられない

全体記憶の喪失：大きな行為そのものの記憶を失う

記憶の逆行性喪失：蓄積されたこれまでの記憶が、現在から過去に遡って失われていく

第2法則：症状の出現強度に関する法則

いつも世話してくれる最も身近な介護者にひどく出て、時々会う人、目上の人には軽く出る

第3法則：自己有利の法則

自分に不利なことは一切認めず、認知症があるとは思えないほどすばやく言い返してくる

第4法則：まだら症状の法則

第5法則：感情残存の法則

認知症の人がその時抱いた感情は相当時間続く。認知症の人は感情に鋭敏

第6法則：こだわりの法則

ある一つのことに集中するとそこから抜け出せない。周囲の人が説得したり否定したりすればするほど逆にこだわり続ける

第7法則：作用・反作用の法則

強く対応すると強い反応が返ってくる

第8法則：症状の了解可能性に関する法則

第9法則：衰弱進行に関する法則

認知症の人の老化のスピードは非常に速く、認知症でない高齢者の2～3倍のスピードで進行

次の問題についていっしょ考えてみましょう

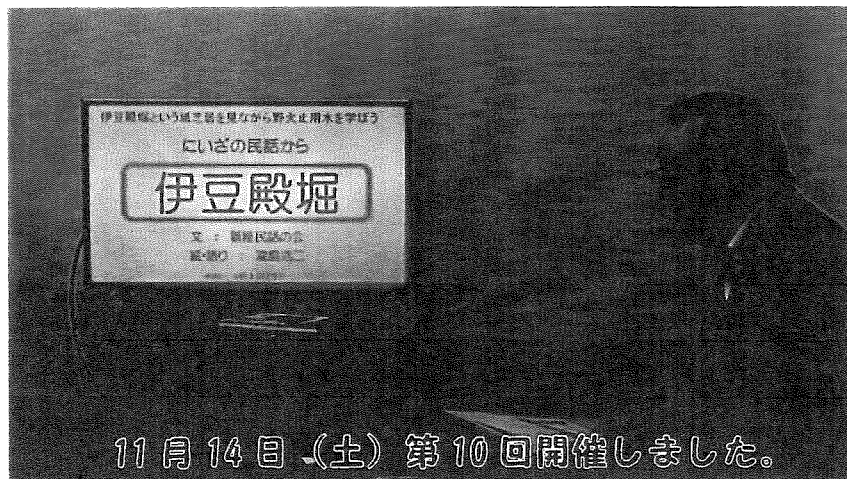
1・軽度の認知症がある区分所有者Aさん。そのため度々ゴミ出しの曜日を間違えます。ゴミ出しの曜日を間違えてゴミを出しているのをマンション住民として見かけたら、Aさんにどのような言葉をかけますか？

2・少し認知症の疑いがある理事のBさん。理事会の時に突然、自分の財布がなくなると騒ぎ、理事のCさんにお前が取ったと詰め寄ってきました。その時に理事Cさん、理事会のメンバーならまずどのような対応をしますか？

3・区分所有者のEさん。最近認知症が進んできたため車の運転が危なくなってきました。しかしEさんは車の運転を辞めようとはしません。同居する家族ならEさんにどのような対応をして車の運転を止めさせますか？

大人の

絵本倶楽部



11月14日(土) 第10回開催しました。

絵本や朗読、ストーリーテリングなど
楽しい大人の語り合いの会です。

失われた時を求めて話の輪に酔ってみ
ませんか。

お気軽にご参加下さい。

今後の予定・・・毎月第2土曜日 AM10:00~12:00

12月12日、1月9日、2月13日

場 所・・・エクレール武蔵野ヒルズ 談話室

代表・・・沖山しのぶ エクレール武蔵野ヒルズ 808

☎048-477-7404 携帯 090-4528-3856

大人の

絵本倶楽部

☆フレイメンのおはなし隊

絵本は子どもだけでなく大人も楽しめるって、ご存知ですか。

現在、世界中の絵本は1万冊以上もあるんですよ。だけど人の一生のうち手にして読んだとしても、100冊にもならないのです。

美しい絵と文の芸術、そんな絵本を通し絵本語りしませんか。同じストーリーでも絵を書く作者によって違った絵本になります、そんな比較を試してみたり、絵本の歴史をひもといたり、昔話や漫画、映画の話題もまぜながら参加者の方とトークする**大人の絵本倶楽部**です。

毎月1回、第二週土曜日開催、今後の予定

5月9日、6月13日、7月11日、(月曜休)

9月12日、10月10日、11月14日

場所・・・エクレール武蔵野ヒルズ内談話室(または集会室)

埼玉県新座市畑中 1-10-57

最寄駅 東武東上線朝霞台駅よりひばりが丘行き西武バス下片山下車徒歩3分

代表・・・沖山しのぶ (新座市の小学校、中学校、老人ホームで読み聞かせやおはなし会のボランティアをしております。今年度、新座市民総合大学文学部子ども読書応援学科を終了し新座市子どもの読書応援サポーターの委嘱をいただきました。現在、新座市立第四小学校、新座中学校の評議委員)

エクレール武蔵野ヒルズ 808

☎048-477-7404 携帯 090-4528-3856

